

LES HALLES DES CITERNES

QUARTIER AMEDEE SAINT-GERMAIN, ILOT ZAC ST JEAN-BELCIER 9.20 - BORDEAUX



Architecte : CoBe ARCHITECTURE & PAYSAGE	Aménageur : EAP - BORDEAUX EURATLANTIQUE
Maitrise d'ouvrage : LES CITERNES D'AMEDEE	Economiste : VPEAS
Bureau de Controle: QUALICONSLT	Coordinateur SPS : QUALICONSLT
B.E.T. fluides : BETA FLUIDES	B.E.T. structure : KHEPHREN INGENIERIE
B.E.T. environnement : LE SOMMER	B.E.T. VRD : VIA INFRASTRUCTURES

F		
E		
D		
C		
B	14/06/2022	Modification système ouverture trappe
A	13/05/2022	Première diffusion
Indice	Date	Modification



Z.I d'Actipolis

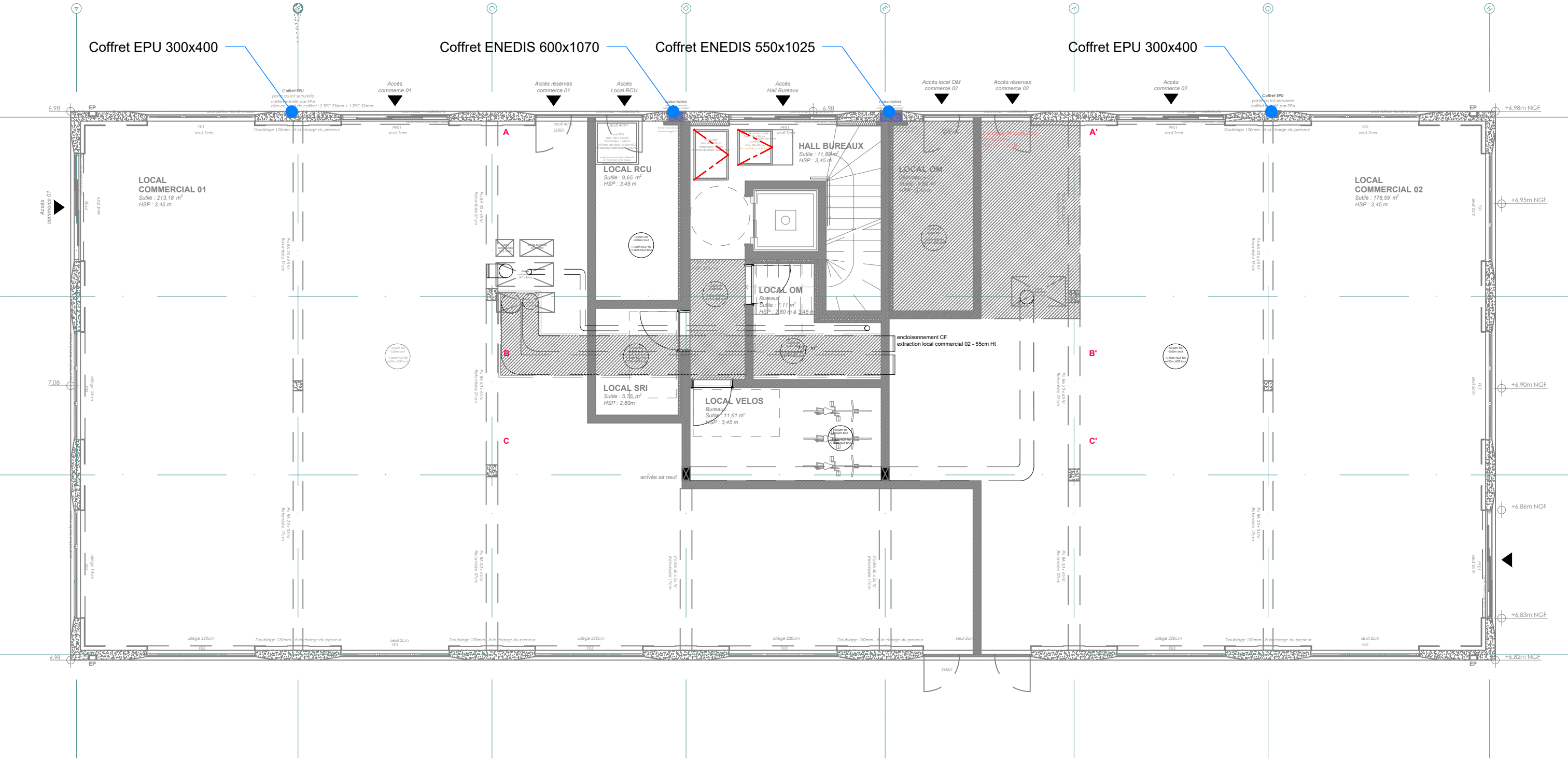
7 av Ferdinand de Lessep

33610 Canéjan

Tel : 05.47.30.77.50

TITRE PLAN		PHASE		DATE CREATION		CONDUCTEUR	
PRINCIPE ET REPERAGE COFFRET EPU ET ENEDIS		EXE		13/05/2022		J.F.B	
				DATE INDICE		DESSINATEUR	
CODE CHANTIER		NUMEROTATION PLAN		INDICE		PAGE	
R21 0015		ROY-9.20-7-PLN-RDC-0010		B		000	

FORMAT ISO A4 (210.00 X 297.00 Mm)



REPERAGE - RDC



Z.I d'Actipolis
7 av Ferdinand de Lessepe
33610 Canéjan
Tel : 05.47.30.77.50

TITRE PLAN

COFFRET EPU ET ENEDIS

CODE CHANTIER

PHASE

NUMEROTATION PLAN

R21 0015

EXE

ROY-9.20-7-PLN-RDC-0010

DATE INDICE

14/06/2022

INDICE

B

DESSINATEUR

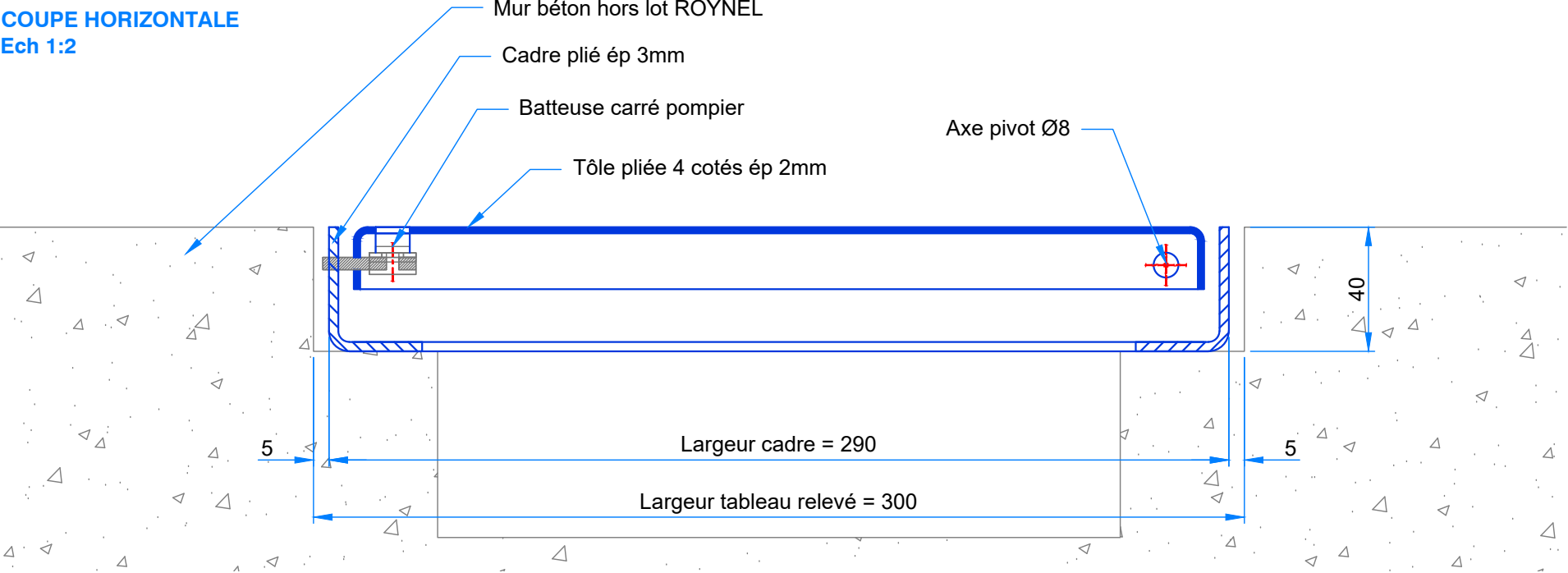
M.K

PAGE

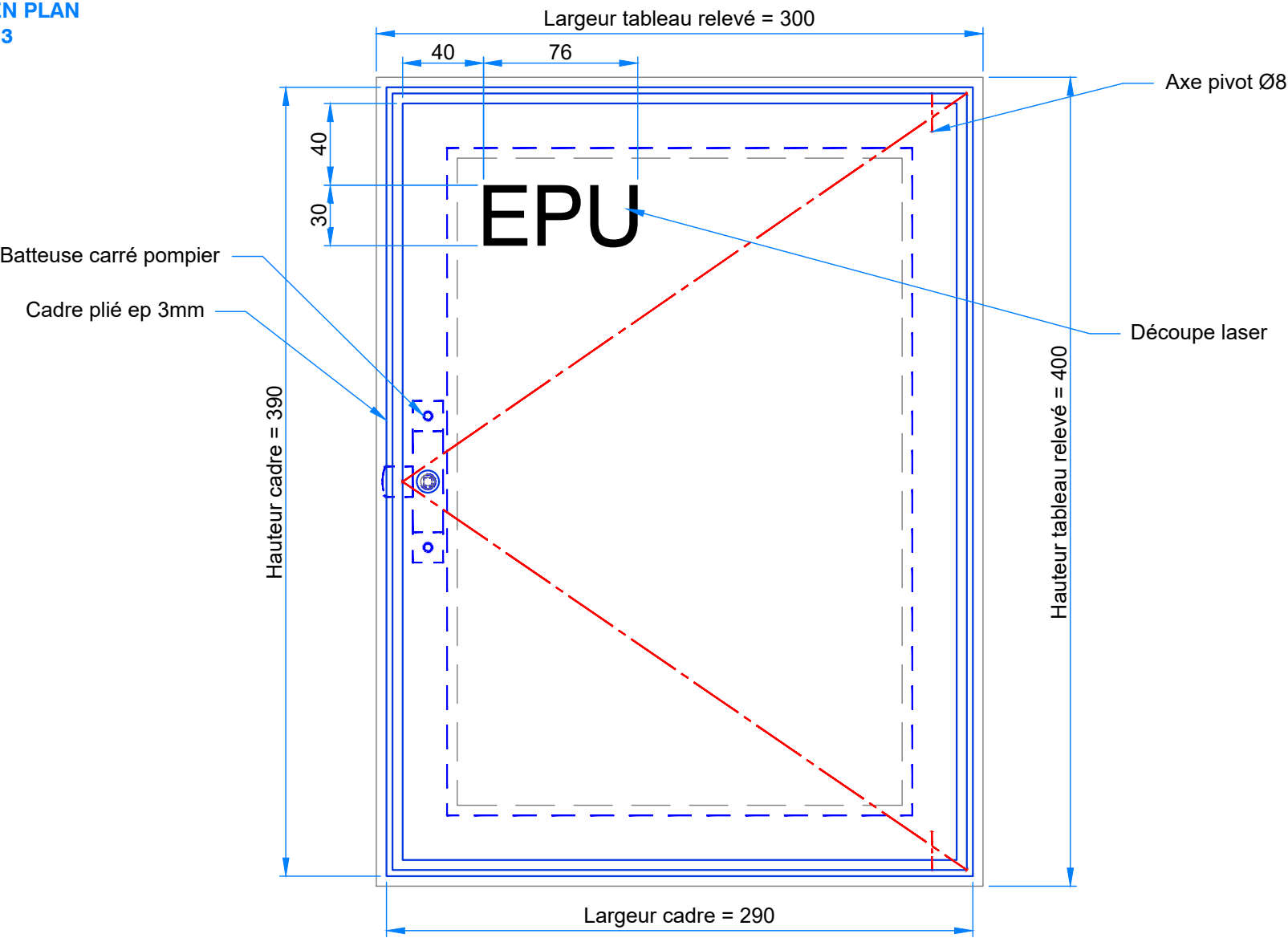
001

FORMAT

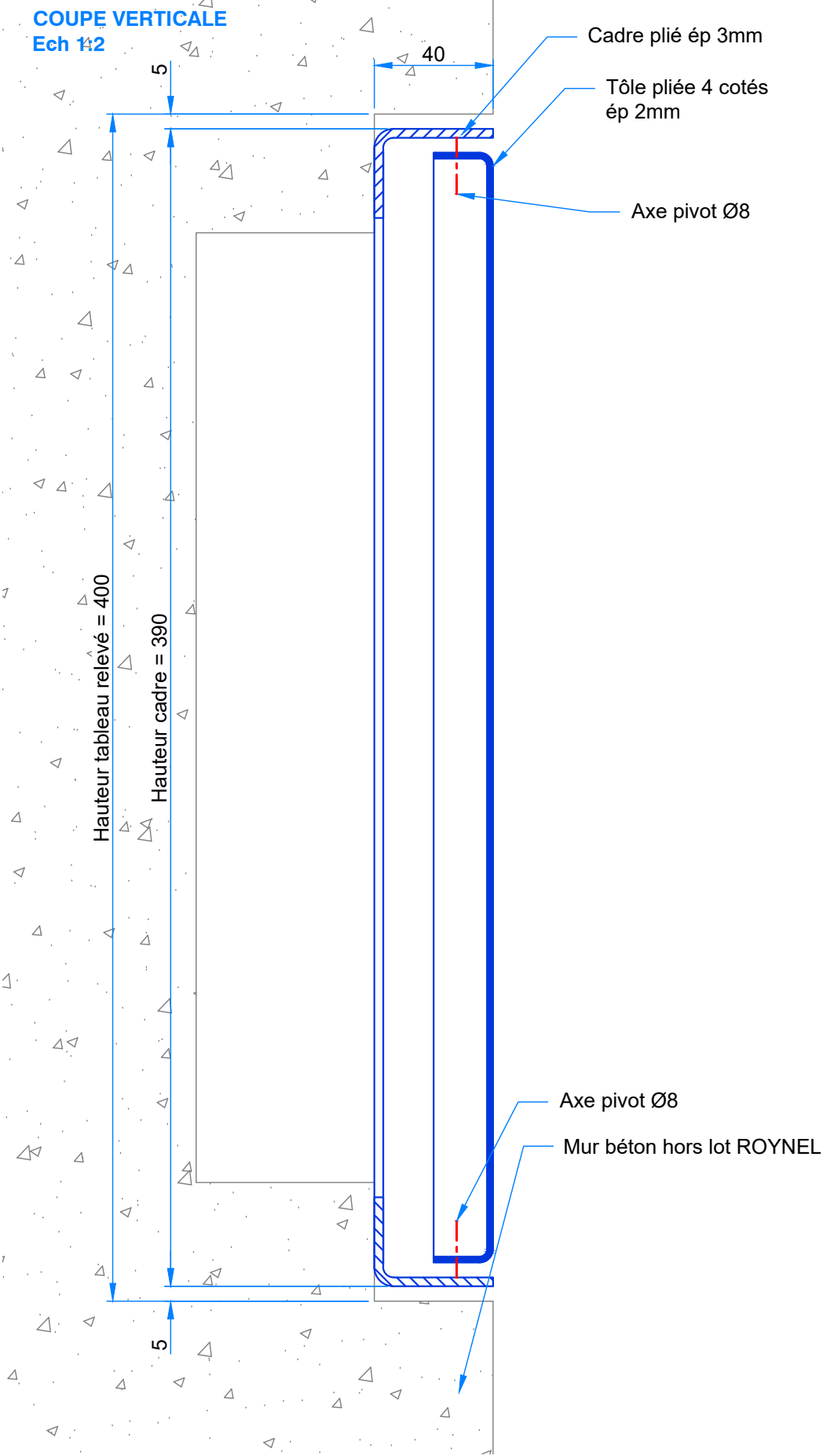
COUPE HORIZONTALE
Ech 1:2



VUE EN PLAN
Ech 1:3

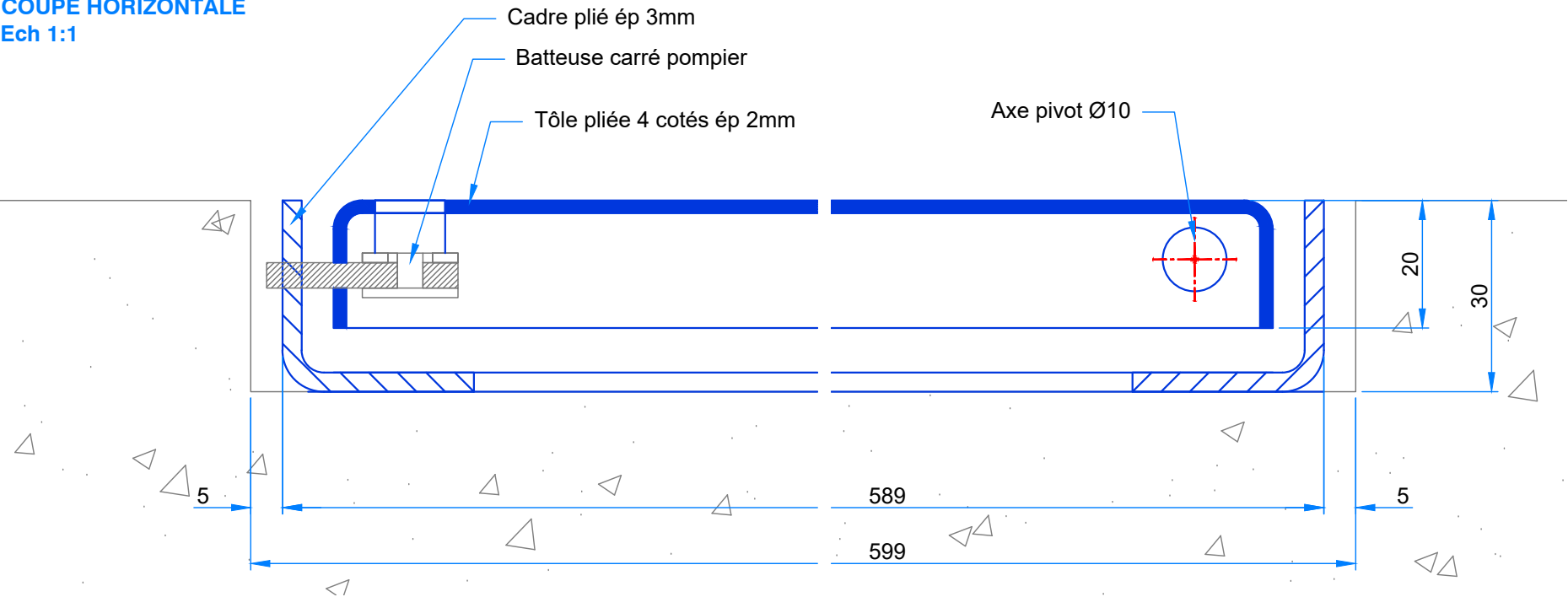


COUPE VERTICALE
Ech 1:2

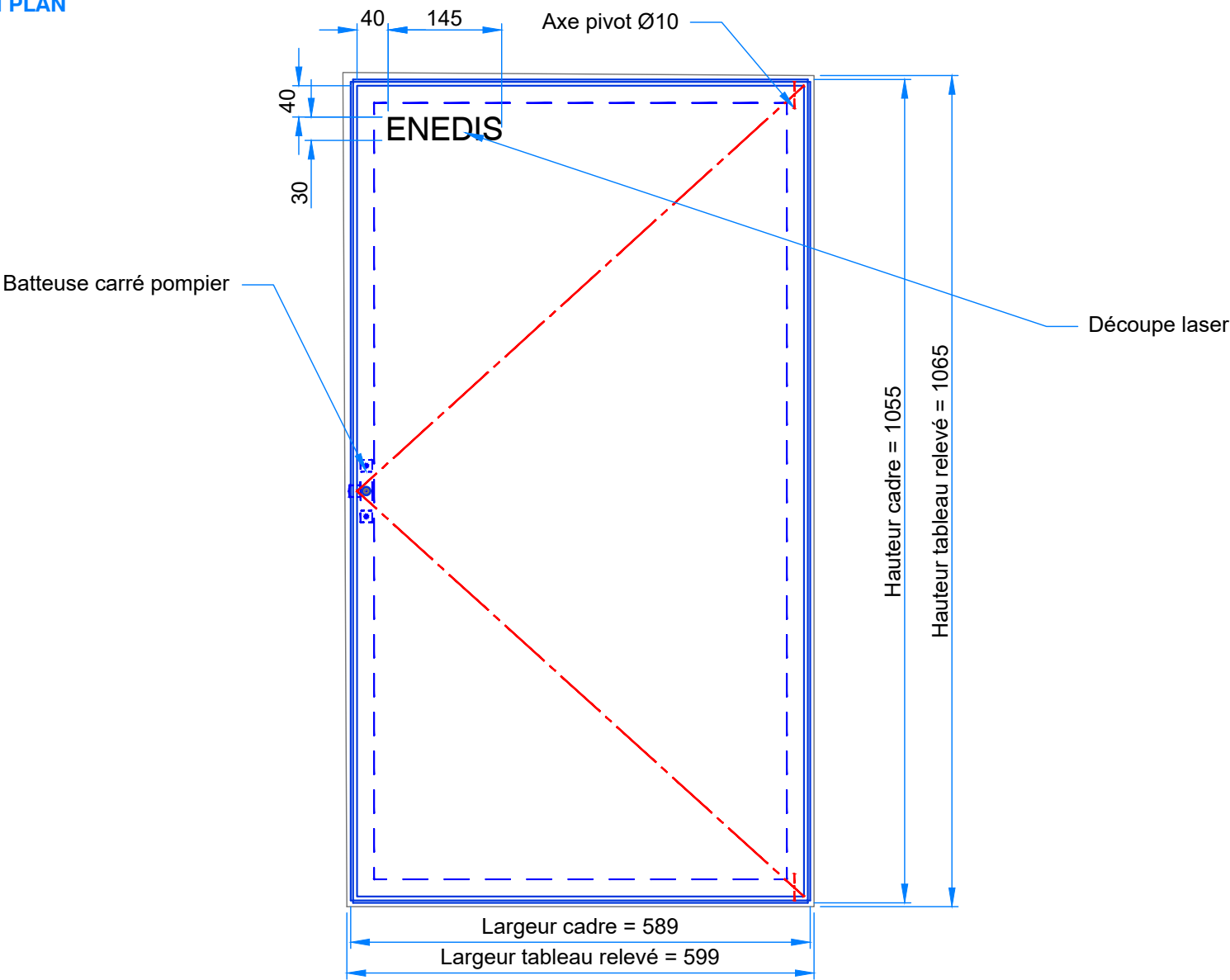


Galvanisé à chaud + thermolaquage selon ral fournisseur

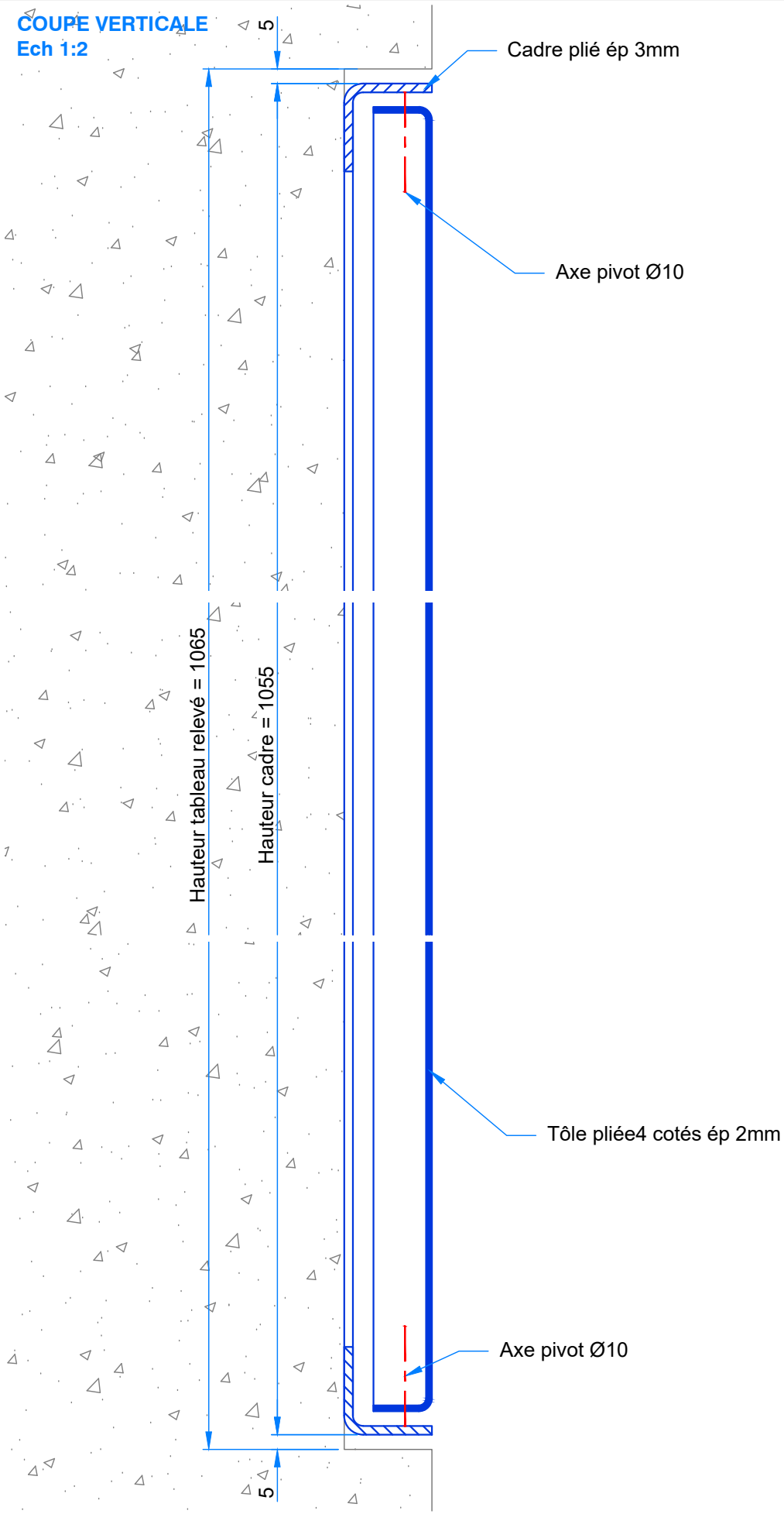
COUPE HORIZONTALE
Ech 1:1



VUE EN PLAN
Ech 1:8

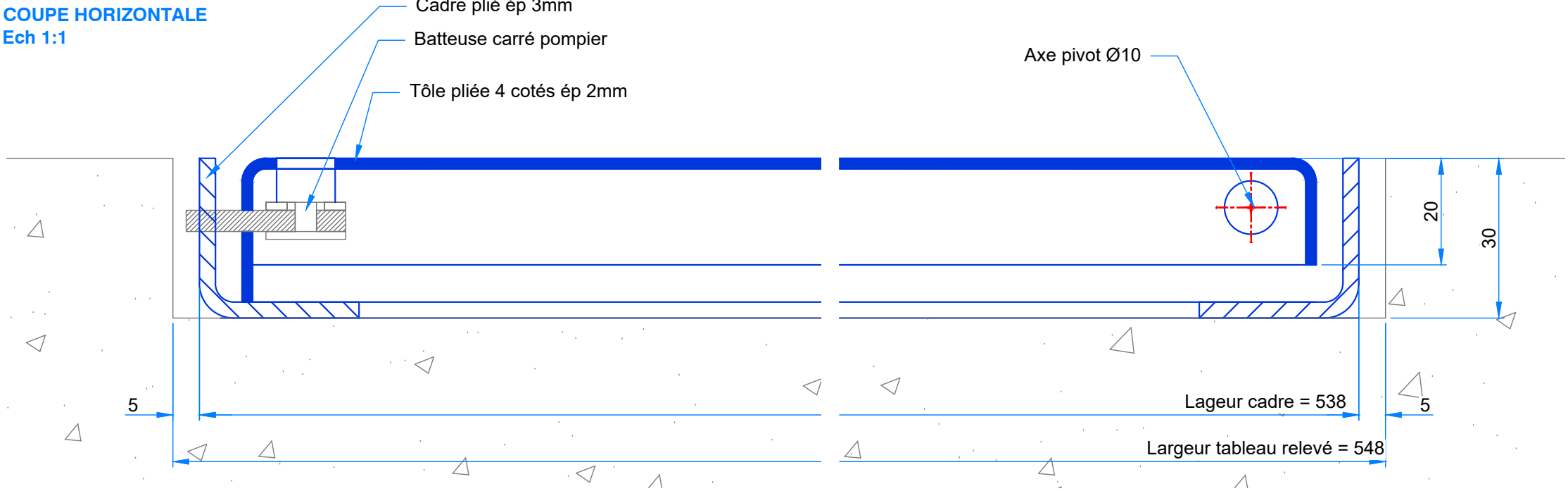


COUPE VERTICALE
Ech 1:2

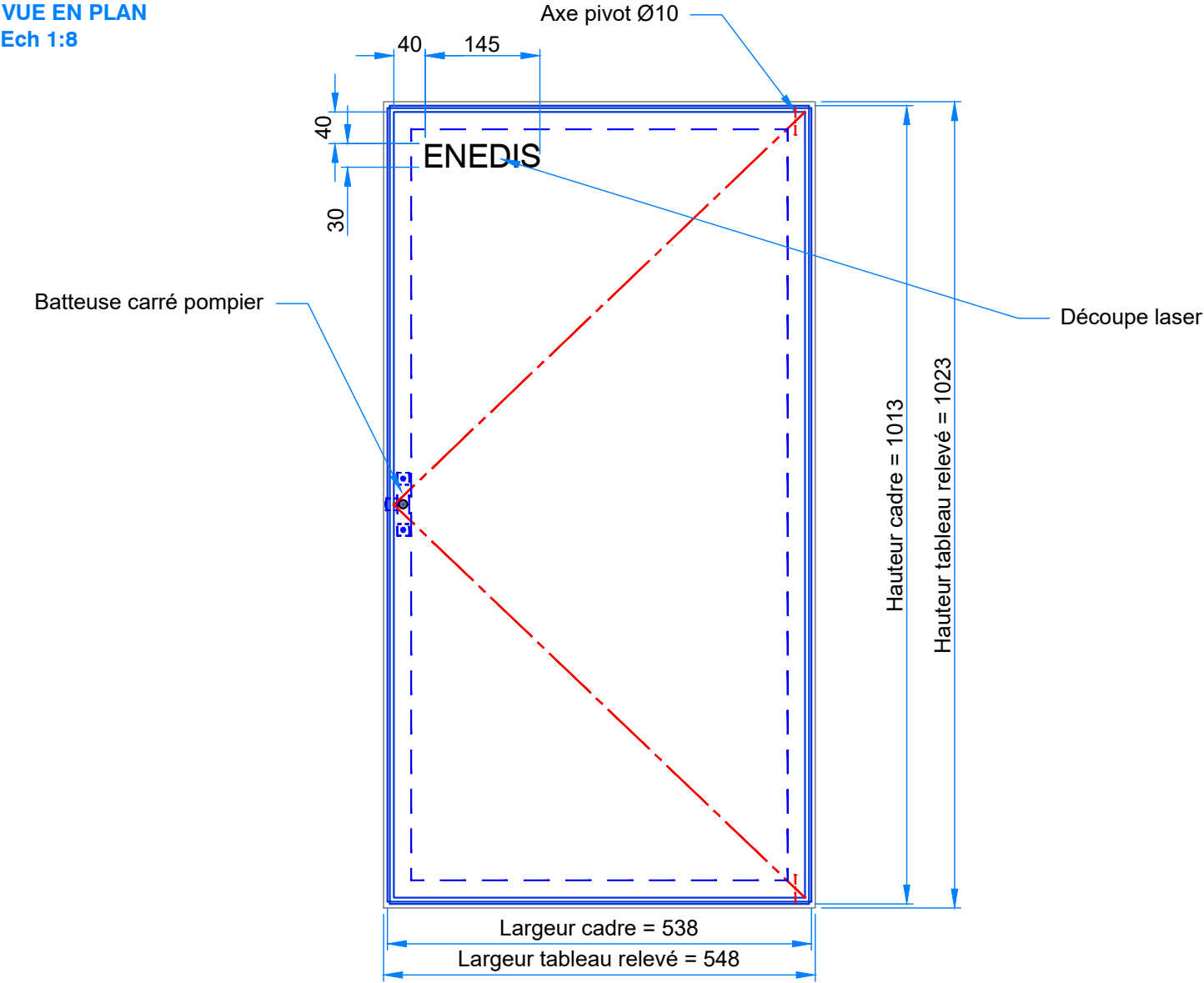


Galvanisé à chaud + thermolaquage selon ral fournisseur

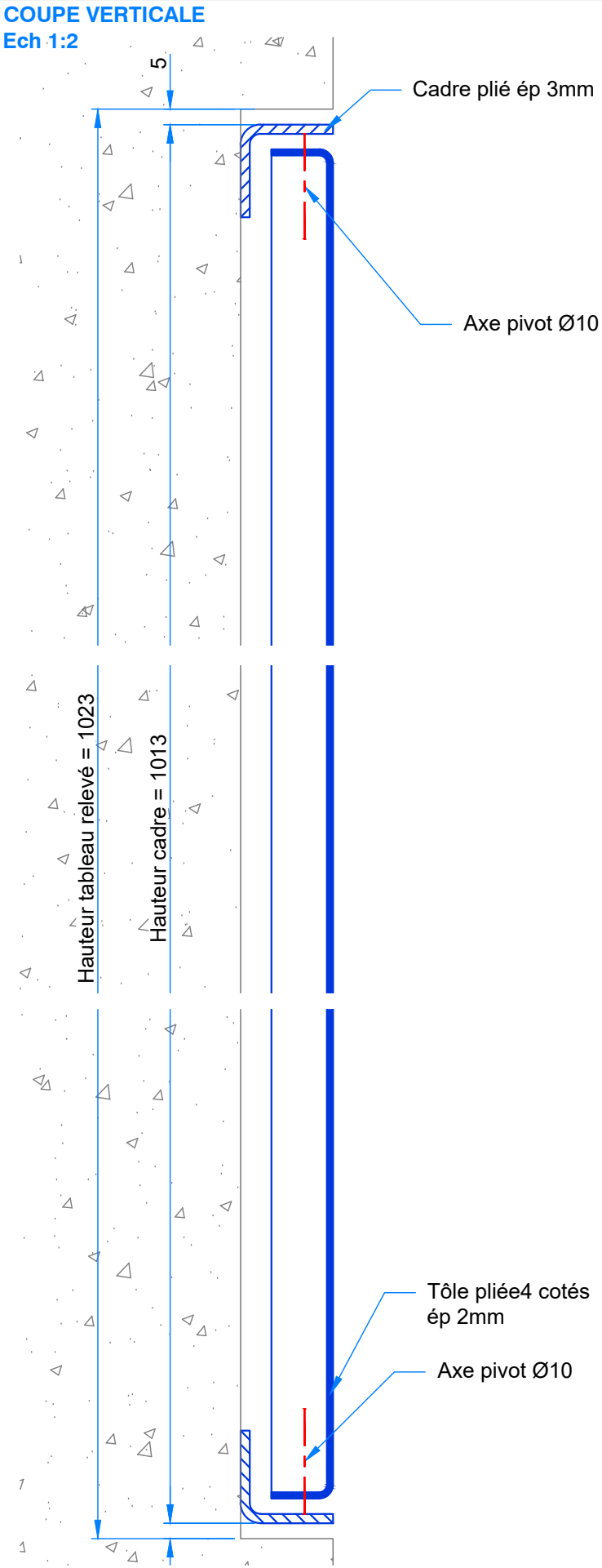
COUPE HORIZONTALE
Ech 1:1



VUE EN PLAN
Ech 1:8



COUPE VERTICALE
Ech 1:2



Galvanisé à chaud + thermolaquage selon ral fournisseur